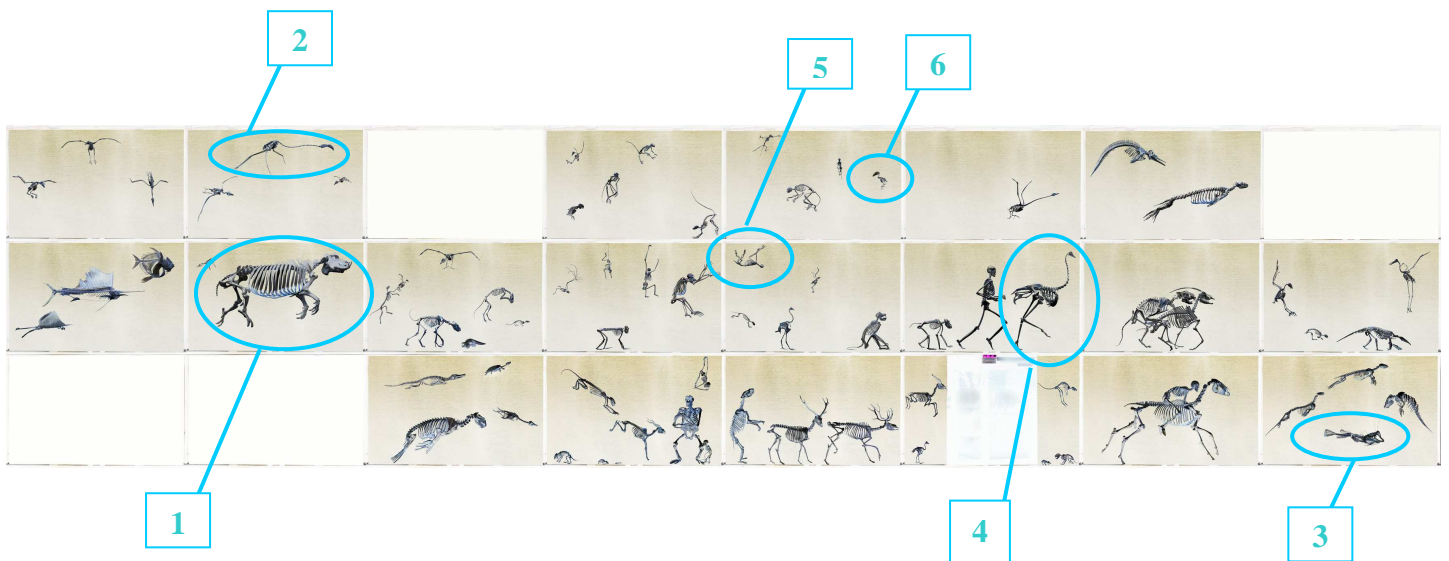


Voici une représentation du Mur des squelettes sur lequel nous allons travailler. L'image est en « négatif », c'est-à-dire que ce qui est normalement noir est blanc et inversement... ainsi les squelettes sont en noir.



Observe bien les squelettes que vous présente l'adulte qui vous accompagne. Pour chacun :

1. entoure-le dans la représentation du mur ci-dessus et écris son numéro ;
2. essaie d'identifier l'animal en donnant les indices que tu as repérés ;
3. avec ton groupe, va ensuite dans les salles où sont exposés les animaux naturalisés et retrouve chaque animal ;
4. écris le numéro de chaque squelette à l'endroit où vous avez vu l'animal correspondant, sur le plan de l'exposition en fin de fiche.

Squelette 1

À ton avis, de quel type d'animal s'agit-il (poisson, oiseau, mammifère) ?

mammifère

Si tu penses le reconnaître, écris son nom.

hippopotame

Quels indices te permettent de le reconnaître ?

Ses dents, sa taille, sa position (il nage).

Squelette 2

À ton avis, de quel type d'animal s'agit-il (poisson, oiseau, mammifère) ? **oiseau**

Si tu penses le reconnaître, écris son nom. **flamant rose**

Quels indices te permettent de le reconnaître ?

La forme de son bec, la longueur de ses pattes, sa façon de voler.

Squelette 3

À ton avis, de quel type d'animal s'agit-il (poisson, oiseau, mammifère) ? **poisson**

Si tu penses le reconnaître, écris son nom. **baudroie**

Quels indices te permettent de le reconnaître ?

Sa forme, la taille de sa bouche, ses appendices au dessus de la bouche (l'un d'eux est luminescent et attire les proies), sa position au sol.

Squelette 4

À ton avis, de quel type d'animal s'agit-il (poisson, oiseau, mammifère) ? **oiseau**

Si tu penses le reconnaître, écris son nom. **autruche**

Quels indices te permettent de le reconnaître ?

Sa taille, la taille de son cou, ses pieds, son allure générale, sa position (elle marche).

Squelette 5

À ton avis, de quel type d'animal s'agit-il (poisson, oiseau, mammifère) ? **mammifère**

Si tu penses le reconnaître, écris son nom. **paresseux**

Quels indices te permettent de le reconnaître ?

La longueur de ses bras, la taille et la forme de ses griffes, sa position (il avance accroché à une branche d'arbre).

Squelette 6

À ton avis, de quel type d'animal s'agit-il (poisson, oiseau, mammifère) ? **oiseau**

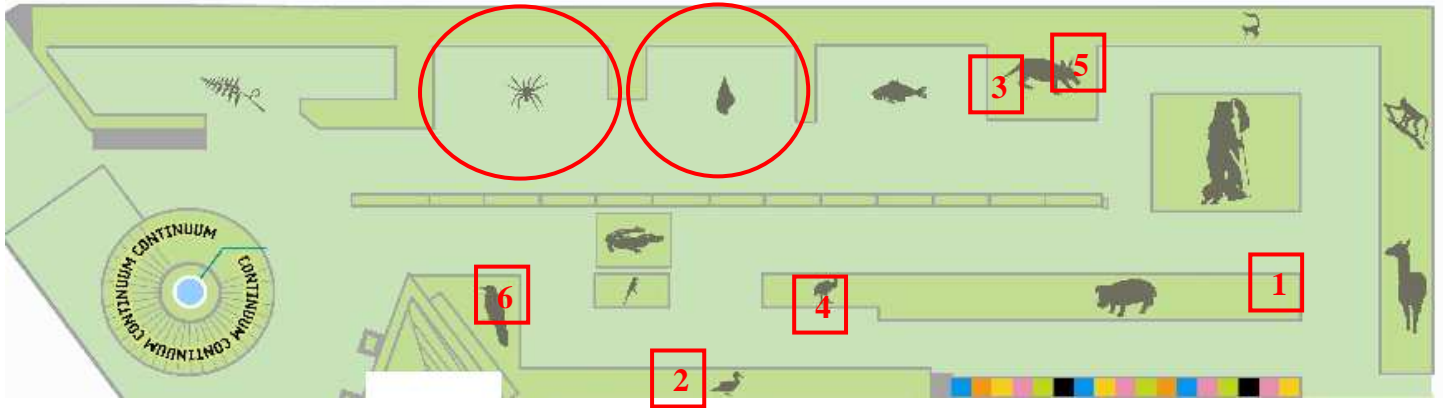
Si tu penses le reconnaître, écris son nom. **toucan**

Quels indices te permettent de le reconnaître ?

La forme et la taille de son bec, sa position (perché sur une branche).

SYNTHÈSE

Reporte sur le plan ci-dessous les numéros des squelettes aux endroits où tu as vu les animaux naturalisés correspondants.



Peut-on voir le squelette sur l'animal naturalisé ? **non**

Et sur l'animal vivant ? **non**

Pourquoi ?

Il est interne, c'est-à-dire à l'intérieur du corps, caché sous la peau et les muscles essentiellement.

Dans quelles salles n'as-tu observé aucun de ces 6 animaux ? Entoure ces salles sur le plan ci-dessus. Les animaux qui s'y trouvent possèdent-ils un squelette interne ? **non**

Possèdent-ils autre chose qui remplace le squelette interne ?

Les cuticulates (ovale de gauche) possèdent un squelette externe car leur peau qui contient une substance dure, la chitine devient une cuticule (arachnides, crustacés, insectes).

Certains mollusques (ovale de droite) présentent une coquille (escargot), d'autres 2 coquilles (moule), d'autres encore n'ont pas de partie dure (pieuvre).

A quoi sert le squelette d'un animal ? Coche les bonnes réponses.

- | | |
|--|---|
| <input checked="" type="checkbox"/> À se tenir « debout » | <input type="checkbox"/> À se nourrir |
| <input checked="" type="checkbox"/> À respirer | <input type="checkbox"/> À sentir (par exemple, le vent) |
| <input checked="" type="checkbox"/> À faire des mouvements | <input checked="" type="checkbox"/> À protéger certains organes |