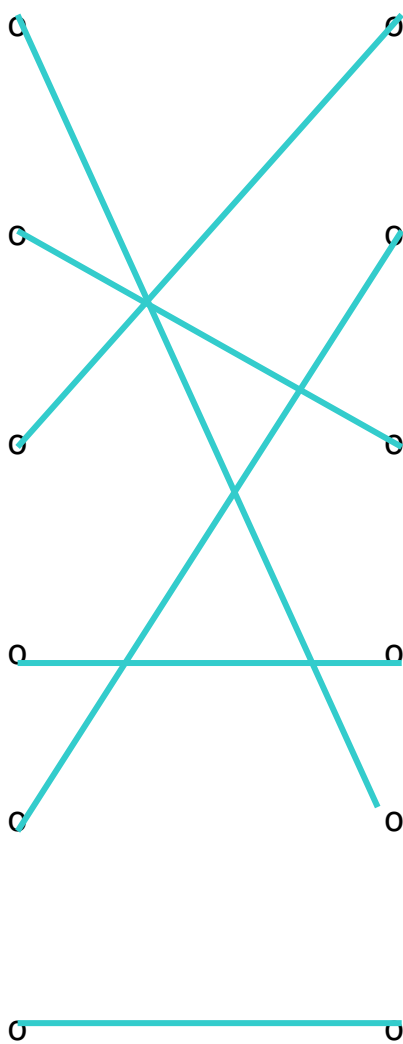
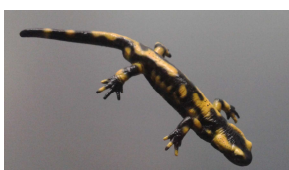
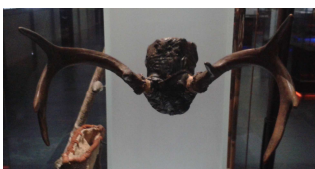
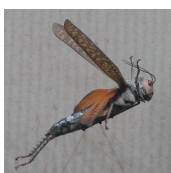


## COMMENT SE PROTÉGER ?

Vous avez observé plusieurs animaux qui, pour mieux approcher leurs proies ou, au contraire, pour se protéger de leurs prédateurs se confondent ou font du mimétisme avec leur milieu de vie.

Nous allons voir maintenant d'autres façons de se protéger pour les êtres vivants.

Retrouvez les objets représentés sur les photographies dans l'exposition. Essayez ensuite de comprendre comment ces êtres vivants se protègent et reliez chaque objet à sa stratégie. Vous pouvez vous aider des cartels (étiquettes de l'exposition) et des indices que vous propose votre accompagnateur.



Je suis recouvert d'éléments durs.

Je porte des couleurs vives qui indiquent que je suis toxique.

Je combats en donnant des coups de tête.

Je cours très vite et en zigzaguant.

Je saute et m'envole en un éclair.

Je pique !

Document produit par le Muséum de Toulouse en partenariat avec le Rectorat.

Choisis un des objets que tu viens d'observer et dessine-le dans le cadre.

